

TRV 不燃性塗料被覆 電力形巻線可変抵抗器 ▶RPS後継品

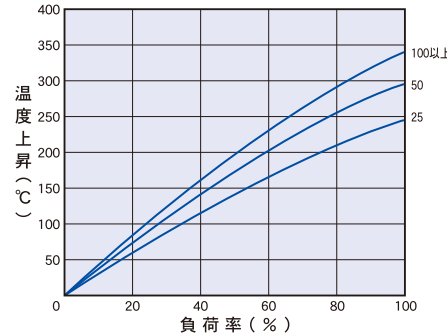
特長

- JIS:RPS相当品
- 刷子を回転させ抵抗値を可変

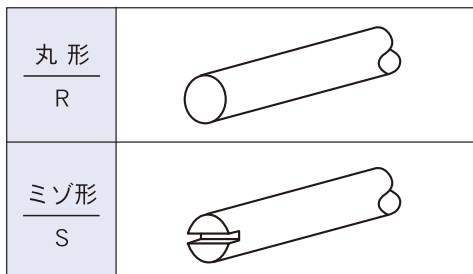
規格

- 抵抗値範囲 仕様一覧表による
- 抵抗値許容差 $K=\pm 10\%$
- 抵抗温度係数 $+100\sim 400\text{ppm}/^\circ\text{Cmax}$
- 絶縁耐力 25W・50W AC1000V 1分間
100W以上 AC2000V 1分間
- 絶縁抵抗 20M Ω 以上 (DC1000V メガー)
- 最高使用温度 340 $^\circ\text{C}$

表面温度上昇例

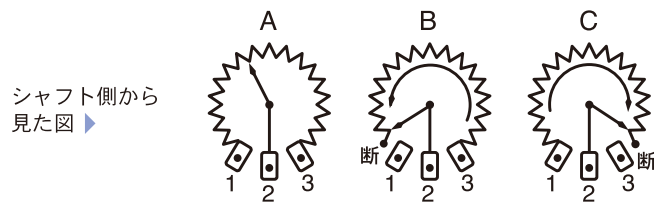


シャフト形状



標準

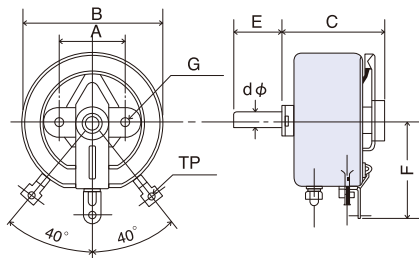
断の位置



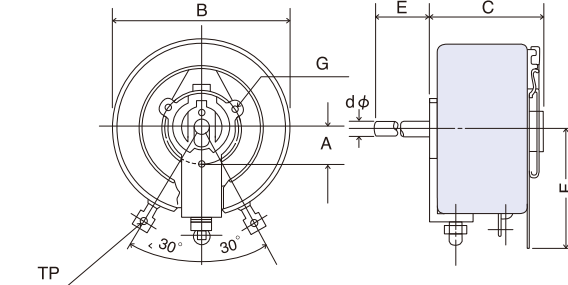
断の位置	標準	電氣的に断がない
A	標準	電氣的に断がない
B	断B	シャフトを反時計方向に回しきった末端に断の位置がある
C	断C	シャフトを時計方向に回しきった末端に断の位置がある

寸法図

25W・50W



100W～1000W



※抵抗値につきましては下記仕様一覧表製造抵抗値範囲よりご必要な最大抵抗値をご指定ください。
(0 Ω ～ご指定の抵抗値まで可変可能となります。)

品番構成 (参考例)

TRV **100** **A** **45** **R** **50** Ω **KK**

W 数 A:断なし(標準) シャフト寸法 シャフト形状 ※抵抗値 許容差
 B:断B 標準:仕様一覧表 R:丸型(標準)
 C:断C E参照 S:溝付

仕様一覧表

形式	定格電力 (W)	製造抵抗値範囲(Ω) ※	寸 法 (mm)								回転角度	重量 (約/g)
			A ± 0.5	B	C	d ϕ	E ± 5	F ± 5	G ϕ タップ	TP(ϕ)		
TRV 25	25	1 ~ 5K	25	40 ± 5	35 ± 5	6	20	30	M3	3.2	280	150
TRV 50	50	1 ~ 5K	25	57 ± 5	42 ± 5	6	20	40	M3	3.2	280	250
TRV 100	100	1 ~ 10K	18	85 ± 5	55 ± 5	6	45	55	M4	4.2	300	700
TRV 200	200	1 ~ 10K	18	105 ± 5	70 ± 5	8	60	65	M4	4.2	300	1300
TRV 300	300	1 ~ 10K	18	105 ± 5	95 ± 5	8	50	65	M4	4.2	300	1800
TRV 500	500	1 ~ 3K	38	155 ± 5	105 ± 5	12	65	115	M6	5.2	300	3000
TRV 750	750	1.5 ~ 2K	38	205 ± 10	135 ± 10	12	65	140	M6	6.2	300	6000
TRV 1000	1000	3 ~ 1K	60	260 ± 10	165 ± 10	14	65	190	M6	6.2	300	12000

補足・注意事項

- 品質保全の為、良好な状況にて定格電力の50%以下でのご使用を推奨致します。
- 抵抗器は発熱体の為、抵抗器端子への接続は圧着端子をご使用ください。●抵抗値の可変により定格電力も比例して変わります。
- P2注意事項も合わせてご参照ください。※最大抵抗値を上限抵抗値又は上限抵抗値以上でご検討の場合は別途ご相談ください。

TRV 連結

不燃性塗料被覆

電力形巻線可変抵抗器

TRH / RWH

TRH-A / TRH-HH

TRR / TWC

TRV / TRV連結

TRF
XXL・XLN/M/R/FM

RHA

KW / KWN

IRH / IRV

RH / RHF

RH□BL / RXM

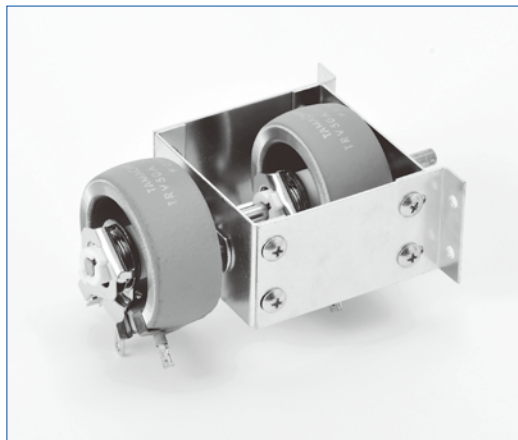
負荷抵抗器

特長

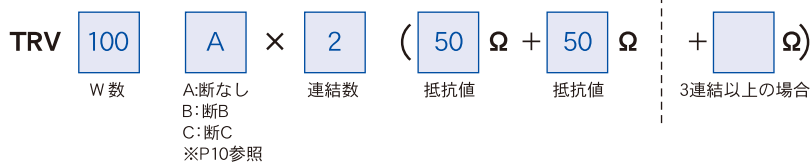
- JIS:RPS相当品
- TRV形を同一軸に連結

規格

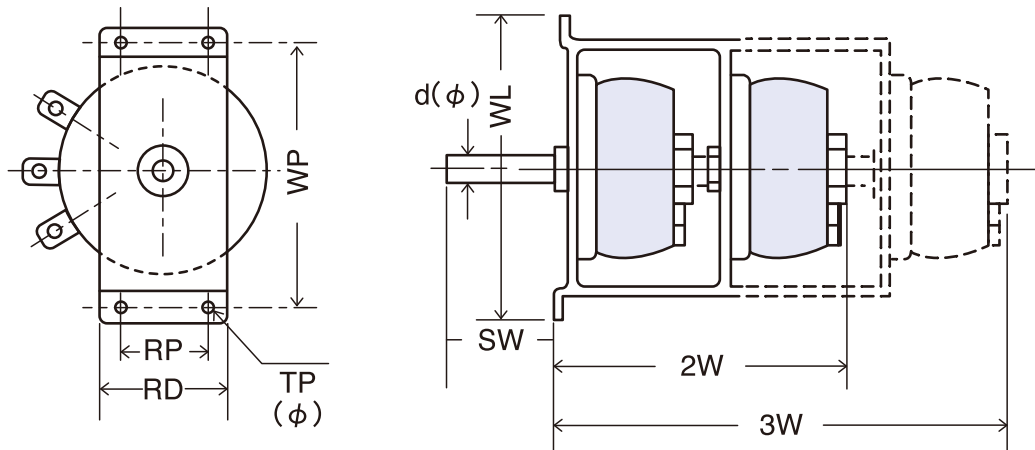
- 抵抗値範囲 仕様一覧表による
- 抵抗値許容差 $K = \pm 10\%$
- 抵抗温度係数 $+100 \sim 400 \text{ppm}/^\circ\text{Cmax}$
- 絶縁耐力 25W・50W AC1000V 1分間
100W以上 AC2000V 1分間
- 絶縁抵抗 20M Ω 以上 (DC1000V メガー)
- 最高使用温度 340 $^\circ\text{C}$



品番構成 (参考例)



寸法図



仕様一覧表

形式	寸法 (mm)								
	WL ± 3	RD ± 3	WP ± 3	RP ± 0.5	2W ± 3	3W ± 3	TP(ϕ) ± 0.3	SW	d ϕ
TRV 25	75	30	65	20	100	152	3.2	20	6
TRV 50	90	40	80	20	110	175	3.2	20	6
TRV 100	135	60	123	40	135	205	4.2	45	6
TRV 200	160	70	150	50	178	315	4.2	45	8
TRV 300	170	70	150	50	227	330	4.2	50	8
TRV 500	220	100	205	80	248	383	5.2	65	12
TRV 750	290	120	270	90	315	487	6.2	65	12
TRV 1000	370	180	340	140	400	585	6.2	65	14

補足・注意事項

- 品質保全の為、良好な状況にて定格電力の50%以下でのご使用を推奨致します。
- 抵抗器は発熱体の為、抵抗器端子への接続は圧着端子をご使用ください。●P2注意事項も合わせてご参照ください。