

TRV 不燃性塗料被覆 電力形巻線可変抵抗器 ▶RPS後継品

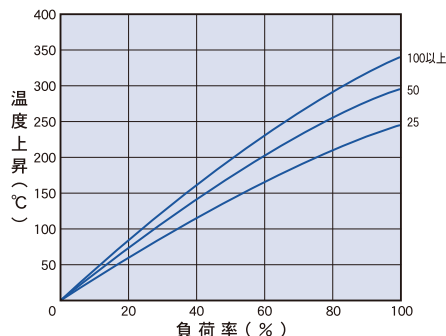
特長

- JIS:RPS相当品
- 刷子を回転させ抵抗値を可変

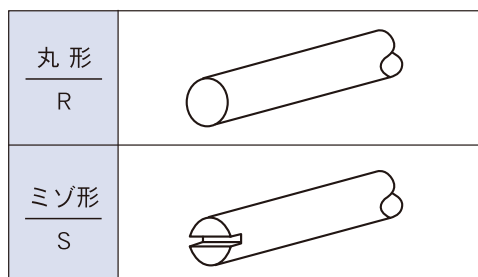
規格

- 抵抗値範囲 仕様一覧表による
- 抵抗値許容差 KK=±10%
- 抵抗温度係数 +100~400ppm/°Cmax
- 絶縁耐力 25W・50W AC1000V 1分間
100W以上 AC2000V 1分間
- 絶縁抵抗 20MΩ以上 (DC1000V メガー)
- 許容最高表面温度※1

表面温度上昇例

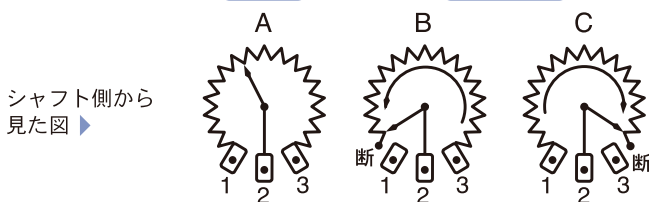


シャフト形状



標準

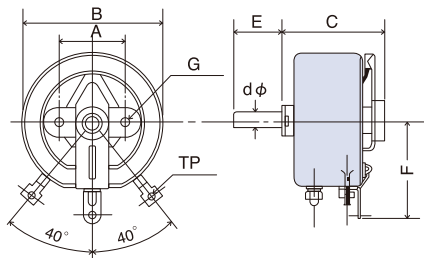
断の位置



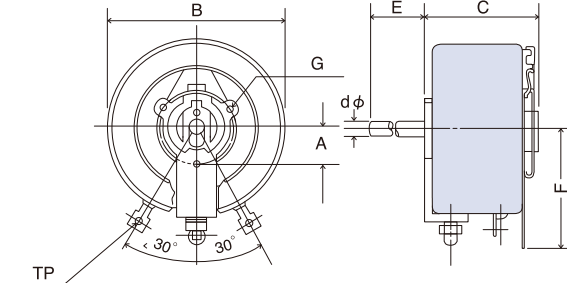
A	標準	電氣的に断がない
B	断B	シャフトを反時計方向に回しきった末端に断の位置がある
C	断C	シャフトを時計方向に回しきった末端に断の位置がある

寸法図

25W・50W



100W~1000W



※抵抗値につきましては下記仕様一覧表製造抵抗値範囲よりご必要な最大抵抗値をご指定ください。
(0Ω~ご指定の抵抗値まで可変可能となります。)

品番構成 (参考例)

TRV **100** **A** **45** **R** **50** Ω KK

W数 A:断なし(標準) シャフト寸法 シャフト形状 ※抵抗値 許容差
 B:断B 標準:仕様一覧表 R:丸型(標準)
 C:断C E参照 S:溝付

仕様一覧表

形式	定格電力 (W)	製造抵抗値範囲(Ω) ※	寸法 (mm)								回転角度	重量 (約/g)
			A ^{±0.5}	B	C	dφ	E ^{±5}	F ^{±5}	Gφタップ	TP(φ)		
TRV 25	25	1 ~ 5K	25	40 ^{±5}	35 ^{±5}	6	20	30	M3	3.2	280	60
TRV 50	50	1 ~ 5K	25	57 ^{±5}	42 ^{±5}	6	20	40	M3	3.2	280	100
TRV 100	100	1 ~ 10K	18	85 ^{±5}	55 ^{±5}	6	45	55	M4	4.2	300	300
TRV 200	200	1 ~ 10K	18	105 ^{±5}	70 ^{±5}	8	60	65	M4	4.2	300	500
TRV 300	300	1 ~ 10K	18	105 ^{±5}	95 ^{±5}	8	50	65	M4	4.2	300	750
TRV 500	500	1 ~ 3K	38	155 ^{±5}	105 ^{±5}	12	65	115	M6	5.2	300	1600
TRV 750	750	1.5 ~ 1K	38	205 ^{±10}	135 ^{±10}	12	65	140	M6	6.2	300	4200
TRV 1000	1000	3 ~ 1K	60	260 ^{±10}	165 ^{±10}	14	65	190	M6	6.2	300	8000

補足・注意事項 ●品質保全の為、良好な状況にて定格電力の50%以下でのご使用を推奨致します。
 ●抵抗器は発熱体の為、抵抗器端子への接続は圧着端子をご使用ください。●抵抗値の可変により定格電力も比例して変わります。
 ●P2注意事項も合わせてご参照ください。※最大抵抗値を上限抵抗値又は上限抵抗値以上でご検討の場合は別途ご相談ください。