

TRV 連結

不燃性塗料被覆

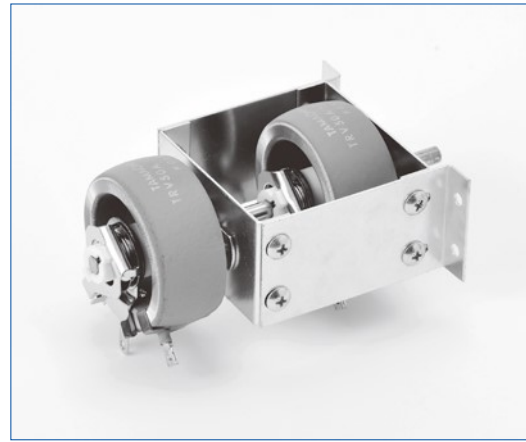
電力形巻線可変抵抗器

特長

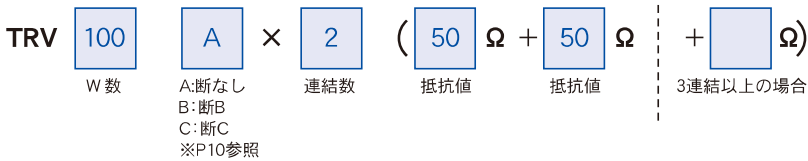
- JS:RPS相当品
- TRV形を同一軸に連結

規格

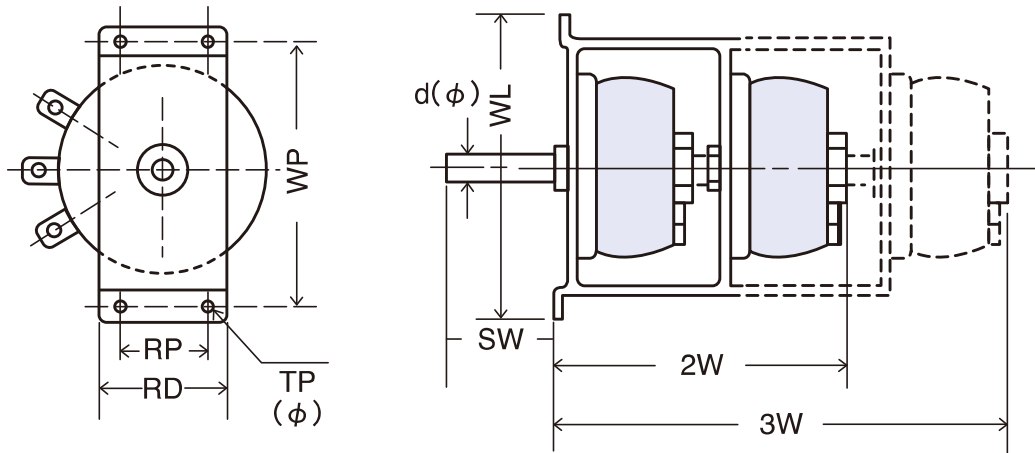
- 抵抗値範囲 仕様一覧表による
- 抵抗値許容差 $K = \pm 10\%$
- 抵抗温度係数 $+100 \sim 400 \text{ppm}/^\circ\text{Cmax}$
- 絶縁耐力 25W・50W AC1000V 1分間
100W以上 AC2000V 1分間
- 絶縁抵抗 20M Ω 以上 (DC1000V メガー)
- 最高使用温度 340 $^\circ\text{C}$



品番構成 (参考例)



寸法図



仕様一覧表

形式	寸法 (mm)								
	WL ⁺³	RD ⁺³	WP ⁺³	RP ^{±0.5}	2W ⁺³	3W ⁺³	TP(φ) ^{+0.3}	SW	dφ
TRV 25	75	30	65	20	100	152	3.2	20	6
TRV 50	90	40	80	20	110	175	3.2	20	6
TRV 100	135	60	123	40	135	205	4.2	45	6
TRV 200	160	70	150	50	178	315	4.2	45	8
TRV 300	170	70	150	50	227	330	4.2	50	8
TRV 500	220	100	205	80	248	383	5.2	65	12
TRV 750	290	120	270	90	315	487	6.2	65	12
TRV 1000	370	180	340	140	400	585	6.2	65	14

補足・注意事項 ●品質保全の為、良好な状況にて定格電力の50%以下でのご使用を推奨致します。
●抵抗器は発熱体の為、抵抗器端子への接続は圧着端子をご使用ください。●P2注意事項も合わせてご参照ください。